

定电压输入非稳压单输出 2W DC-DC 模块电源



产品说明

- 专利技术, 提高效率, 全负载范围内高效
- 专利降噪低纹波
- 温度 $-40\sim 85^{\circ}\text{C}$ 范围满载工作
- 超小空载功耗 75mW 以内
- 符合 CE 认证 RoHS 指令, 满足 UL 认证
- 高温老化, 产品质保 3 年
- 产品不良率保证 300PPM 以内

- B_M-2W 系列产品是特斯拉公司自主研发改进的定电压专利产品, 内部磁芯采用国家发明专利, 可实现高温 85°C 满载不降额工作, 环境使用范围更广等。

该产品适用于:

1. 输入电源的电压比较稳定 (电压变化范围 $\pm 10\%V_{in}$);
2. 输入输出之间要求隔离 (隔离电压 $\leq 2000\text{VDC}$);
3. 对输出电压稳定度, 空载功耗, 温度要求偏高;
4. 现在市场同类不能满足要求的;

如: 纯数字电路, 一般低频模拟电路, 继电器驱动电路, 数据交换电路等。

型号(MODEL)	输入范围	输出(电压、电流)	最小电流	效率(%)	容性负载
原 B05XXM-2W 用 B05XXM-2WR3 替代 性能更好 价格不变 详情参见 B05XXM-2WR3 技术手册					
B1203M-2W	10.8~13.2	3.3VDC/500mA	30mA	85TYP	100 μF
B1205M-2W	10.8~13.2	5VDC/400mA	20mA	88TYP	100 μF
B1209M-2W	10.8~13.2	9VDC/222mA	20mA	88TYP	100 μF
B1212M-2W	10.8~13.2	12VDC/166mA	9mA	89TYP	47 μF
B1215M-2W	10.8~13.2	15VDC/134mA	7mA	90TYP	22 μF
B1224M-2W	10.8~13.2	24VDC/84mA	4mA	90TYP	10 μF
B1503M-2W	13.5~16.5	3.3VDC/500mA	20mA	84TYP	100 μF
B1505M-2W	13.5~16.5	5VDC/400mA	20mA	85TYP	100 μF
B1509M-2W	13.5~16.5	9VDC/222mA	20mA	88TYP	100 μF
B1512M-2W	13.5~16.5	12VDC/166mA	9mA	89TYP	47 μF
B1515M-2W	13.5~16.5	15VDC/134mA	7mA	88TYP	22 μF
B1524M-2W	13.5~16.5	24VDC/84mA	4mA	88TYP	10 μF
B2403M-2W	21.6~26.4	3.3VDC/500mA	20mA	89TYP	100 μF
B2405M-2W	21.6~26.4	5VDC/400mA	20mA	85TYP	100 μF
B2409M-2W	21.6~26.4	9VDC/222mA	11mA	89TYP	100 μF
B2412M-2W	21.6~26.4	12VDC/166mA	9mA	88TYP	47 μF
B2415M-2W	21.6~26.4	15VDC/134mA	7mA	88TYP	22 μF
B2424M-2W	21.6~26.4	24VDC/84mA	4mA	90TYP	10 μF
B4805M-2W	46.5~49.5	5VDC/400mA	20mA	85TYP	100 μF
B4809M-2W	46.5~49.5	9VDC/222mA	11mA	89TYP	100 μF

B4812M-2W	46.5~49.5	12VDC/166mA	9mA	88TYP	47 μF
B4815M-2W	46.5~49.5	15VDC/134mA	7mA	88TYP	22 μF
B4824M-2W	46.5~49.5	24VDC/84mA	4mA	90TYP	10 μF

○环境特性

序号	测试项目	测试条件	测试标准	测试方法
1	低温工作试验	温度:-40℃;时间:16 小时	ETSI EN300019-2-3 判据T3.2	GB/T2423.1 方法:Ad
2	高温工作试验	温度:85 时间:16 小时	ETSI EN300019-2-3 判据T3.2	GB/T2423.2 方法:Bd
3	高低温循环工作试验	高温:85;低温-40℃ 保温时间:30 分; 循环次数:2 次; 温度变化率: 1℃/min	ETSI EN300019-2-3 判据T3.2	GB/T2423.22 方法:Nb
4	低温储存试验	温度:-55℃;时间:16 小时	ETSI EN300019-2-3 判据T2.3	GB/T2423.1 方法:Ab
5	高温储存试验	温度:125℃;时间:16 小时	ETSI EN300019-2-3 判据T2.3	GB/T2423.2 方法:Bb
6	高低温冲击试验	高温:125℃ 低温:-55℃ 保温时间:30 分; 循环次数:20 次; 温度变化率: 1℃/min	ETSI EN300019-2-3 判据T2.3	GB/T2423.22 方法:Na
7	输入电压开关机循环试验	温度:85℃,输入电压为上限值,输出满载和小载;先预热 15 分钟,然后电源开机 3-10 秒再关机 3-10 秒(时间长短取决于电源启机正常工作时间);如此循环,开关机在电源输出满载时 3000 次,电源输出小载时 1000 次		
8	生产高温老化	环境温度 65℃,满载老化 4 小时		

○一般特性

输出电压精度(输入电压范围, 100%的负载)	-7.5 (MIN), +2.5 (MAX)
负载调整率	15 (TYP) 20 (MAX)
电压调整率	1 (TYP) ±1.2 (MAX)
温度漂移系数(标称电压输入 100%负载,-40℃~ +85℃)	±0.03%/℃ (MAX)
存储湿度	98%不结露 (MAX)
工作温度	-40℃~105℃
存储温度;	-55℃~125℃
产品工作时外壳升温	35℃ (TYP)
输出纹波+噪声(20MHz 带宽, 标称电压输入 100%负载)	50 mV (TYP) 100 mV (MAX)
开关频率	100-300KHz (TYP)
绝缘强度(测试时间 1 分钟, 漏电流小于 0.5MA)	1500VDC(端子处加强绝缘后 3000VDC)
冷却方式	自然冷却
平均无故障时间 (TA=25℃)	100 万小时 (MIN)
绝缘电阻(绝缘电压 500VDC)	1000MΩ (MIN)
外壳材料	阻燃耐热塑料 (UL94-V0)

不良比例	500PPM
------	--------

○环保特性

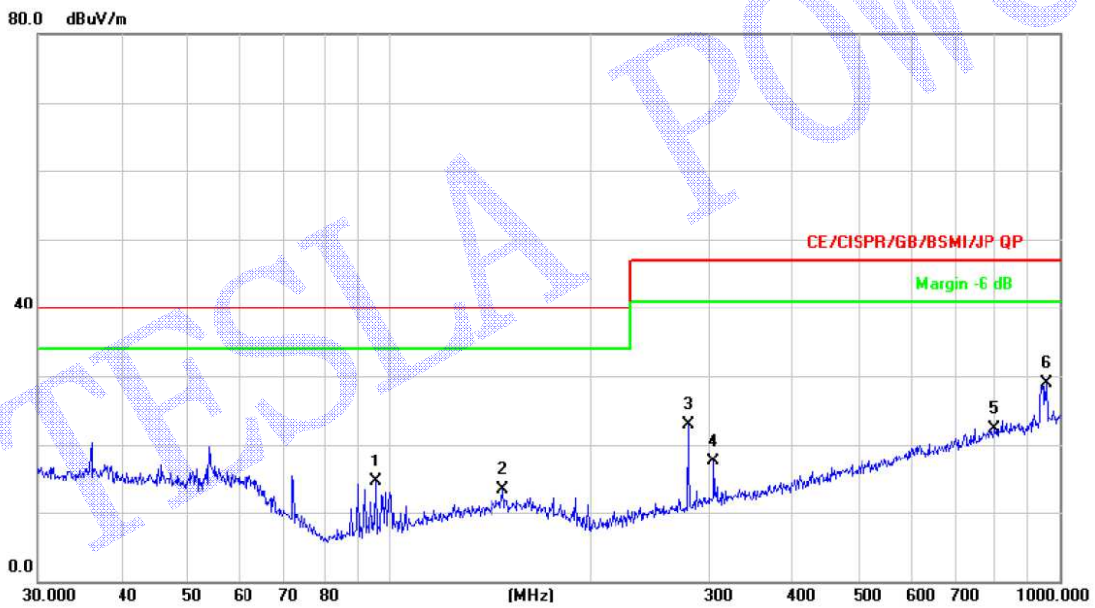
产品符合 RoHS 要求

项目	产品要求	备注
RoHS10	√	符合RoHS材料+无铅焊接

1、可靠性要求

项目	数值	单位	条件	备注
MTBF	≥2,000,000	h	Ta=25℃, 5Vdc输入, 输出满载 Telcordia, SR332方法1第3部分	可靠性预计报告

○EMI



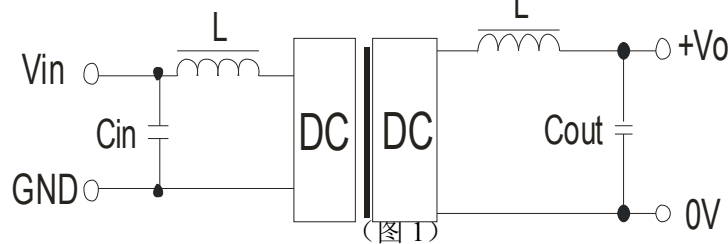
○使用注意事项

①输出负载要求

为了确保该模块能够高效可靠的工作，使用时，其输出最小负载不能小于额定负载的 2%，且该产品不推荐空载使用！若您所需功率确实较小，请在输出端并联一个电阻，建议阻值相当于 2%额定功率，或选用我司更小功率级别的产品。

②推荐电路

若要求进一步减少输入输出纹波，可在输入输出端联接一个“LC”滤波网络，应用电路如（图 1）所示。



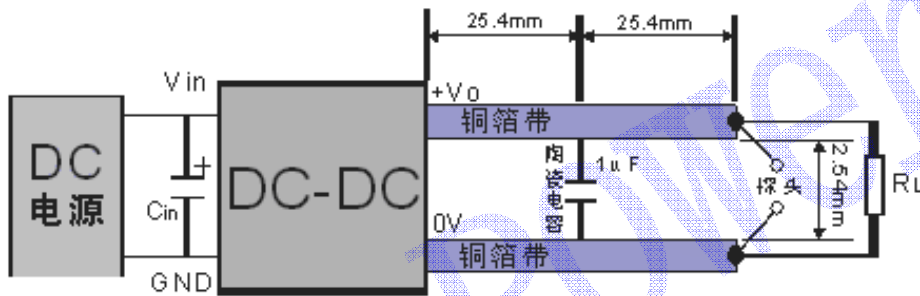
但应注意电感值的选取及“LC”滤波网络其自身的频率应与 DC/DC 频率错开，避免相互干扰。并选用合适的滤波电容。若电容太大，很可能会造成启动问题。输出电容的选取，请参考最大输出容性负载要求。

注：（输入 24VDC 及以上电压产品，输入前段 CIN 必须接，容量大于 10UF,L 建议 10UH）

③ 此产品不能并联使用，不支持热插拔。

○产品的纹波&噪声测试

产品的纹波噪声测试都是依照以下电路进行测试的。两平行铜箔带的电压降之和应小于输出电压值的 2%。



○外观尺寸、建议印刷板图、引脚方式

外观尺寸图	第三视图	单位: mm												
<div style="text-align: center;"> <p>前视图</p> </div> <div style="text-align: center;"> <p>底视图</p> </div> <p>注： 尺寸单位: mm[inch] 端子截面公差: ± 0.10 [± 0.004] 未标注公差: ± 0.50 [± 0.020]</p>	<p>推荐印刷</p> <p>注: 栅格距离为2.54*2.54mm</p>	<table border="1" style="width: 100%; border-collapse: collapse; text-align: center;"> <thead> <tr> <th colspan="2">引脚定义</th> </tr> <tr> <th>脚位</th> <th>功能</th> </tr> </thead> <tbody> <tr> <td>1</td> <td>GND</td> </tr> <tr> <td>2</td> <td>Vin</td> </tr> <tr> <td>3</td> <td>0V</td> </tr> <tr> <td>4</td> <td>+Vo</td> </tr> </tbody> </table>	引脚定义		脚位	功能	1	GND	2	Vin	3	0V	4	+Vo
引脚定义														
脚位	功能													
1	GND													
2	Vin													
3	0V													
4	+Vo													